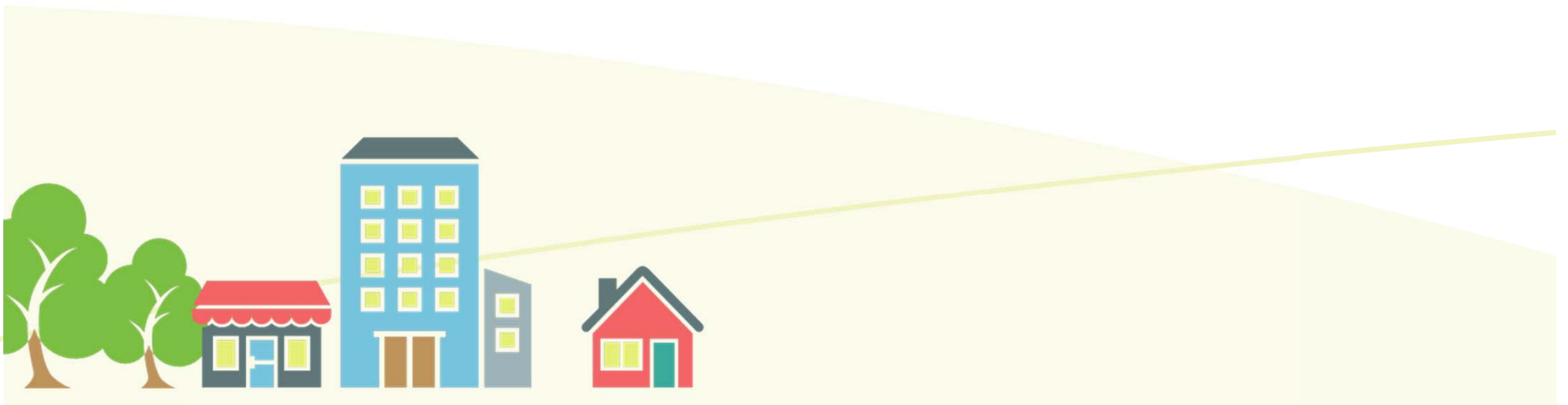


DÉROULEMENT DE LA SÉANCE

- Mot de bienvenue
- Présentation de la vidéo
- Portrait régional – Agglomération de Québec
- Période de questions
- Prochaine étape



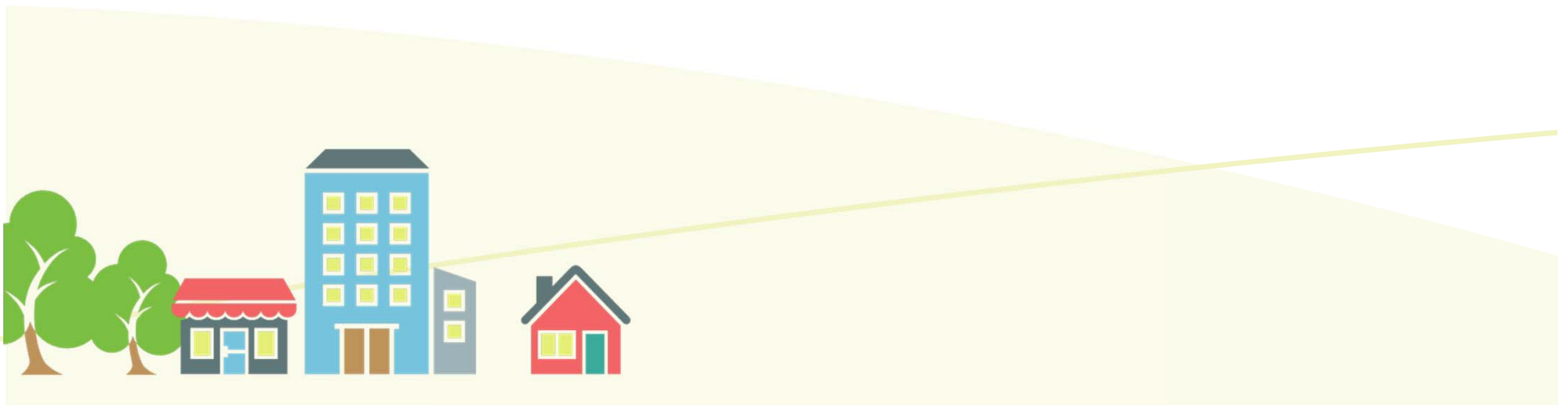
PARTAGE DES RÔLES ET RESPONSABILITÉS

CMQ

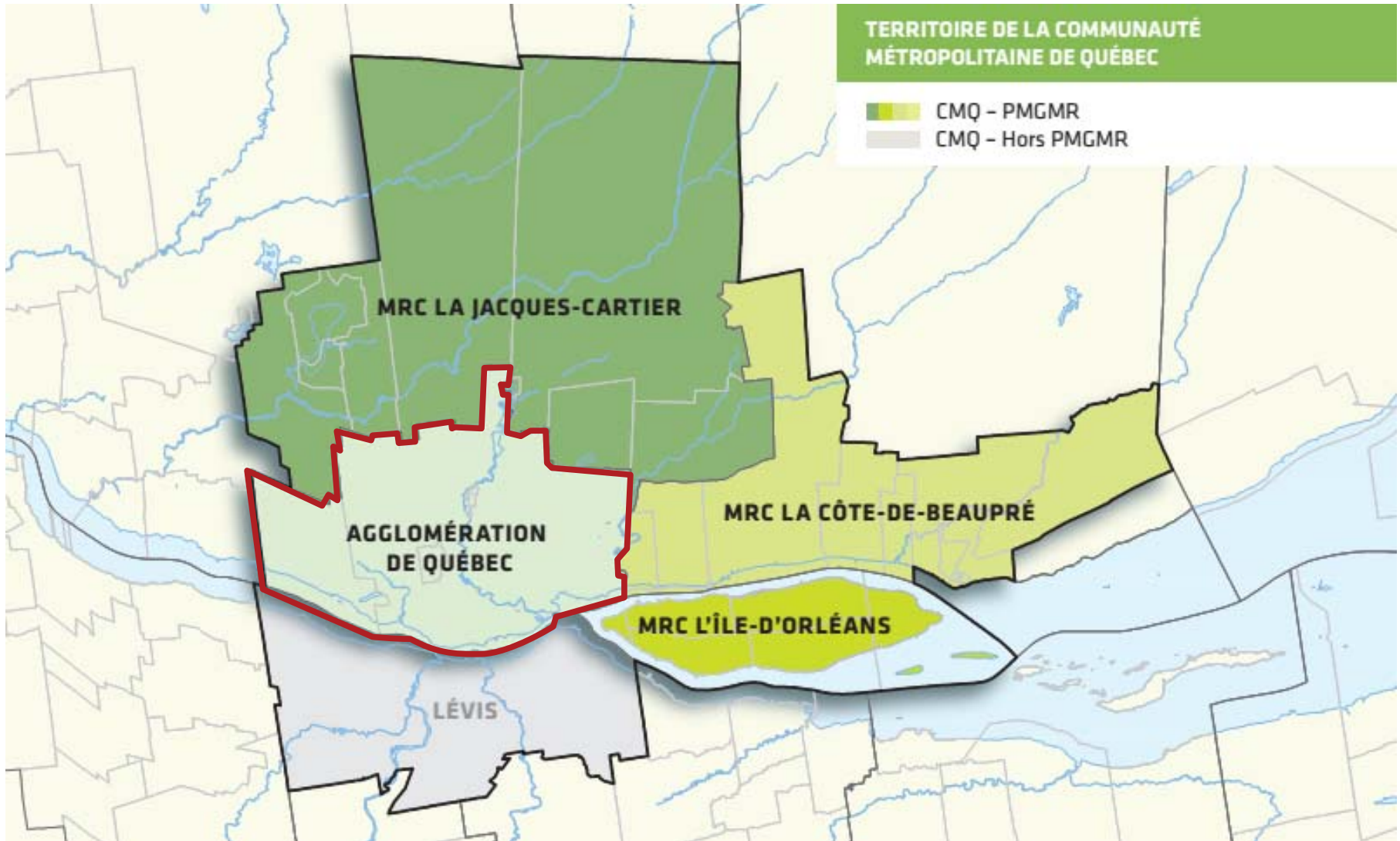
- Atteinte des objectifs
- Concertation
- Suivi de la performance

MRC et MUNICIPALITÉS

- Plan d'action
- Mise en œuvre



AGGLOMÉRATION DE QUÉBEC



AGGLOMÉRATION DE QUÉBEC

Gouvernance et responsabilités

- Compétences des villes :

Saint-Augustin-de-Desmaures

L'Ancienne-Lorette

Québec
6 arrondissements



Matières
recyclables



Déchets



Matières
organiques

Boues
municipales

AGGLOMÉRATION DE QUÉBEC

Gestion des matières résiduelles

- Majoritairement des maisons unifamiliales (37%) et multilogement (35 %)

- Proportion secteurs résidentiel – ICI* :

Québec 49 % - 51 %

Saint-Augustin-de-Desmaures 51 % - 49 %

L'Ancienne-Lorette 55 % - 45 %

* *Industries, commerces et institutions*



AGGLOMÉRATION DE QUÉBEC

Gestion des matières résiduelles - Collectes porte en porte



Centre de tri
Ville de Québec

RECYCLAGE

Papier-carton, plastique, verre, métal

1 fois aux 2 semaines



Incinérateur
Ville de Québec

ÉLIMINATION

1 fois /semaine et variable
selon les arrondissements



Collectes ponctuelles et
points de dépôts
Résidus verts

Projet pilote
Ville de Québec
Résidus alimentaires

VALORISATION

Herbicyclage
Compostage domestique

AGGLOMÉRATION DE QUÉBEC

Gestion des matières résiduelles - Services locaux

- Services aux usagers ICI :



Petits ICI assimilables à la collecte municipale résidentielle

- Québec: Déploiement aux autres ICI (près de 800 desservis)
- St-Augustine-de-Desmaures: Seulement petits ICI assimilables
- L'Ancienne-Lorette: aucun service aux ICI



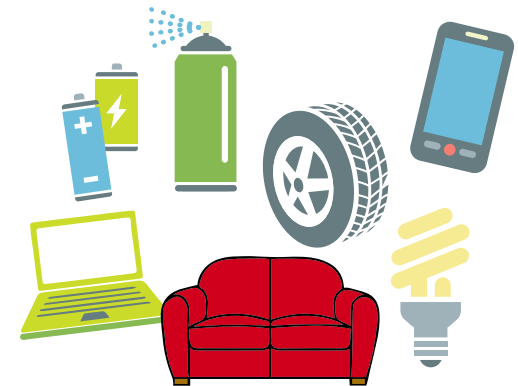
Petits ICI - collecte municipale

- Québec: conteneurs au besoin avec collecte sur demande
- St-Augustin-de-Desmaures: 2 fois/semaine (conteneurs)
- L'Ancienne-Lorette: Fréquence variable (1 à 2/semaine)

AGGLOMÉRATION DE QUÉBEC

Gestion des matières résiduelles - Services locaux

- Écocentres (2013) :
 - 6 écocentres (Ville de Québec)
 - Dont 1 site saisonnier
 - Ouvert seulement aux citoyens



Entente avec la MRC de L'Île-d'Orléans et Ste-Brigitte-de-Laval

- Collectes résidus encombrants :
 - Horaire variable, sur demande — Élimination

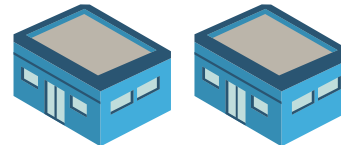
AGGLOMÉRATION DE QUÉBEC

Gestion des matières résiduelles - Services locaux

Boues municipales

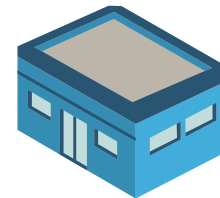
2 stations mécanisées

- Déshydratation et séchage
- Élimination (incinérateur)



Boues des fosses septiques

(4 784 fosses septiques)



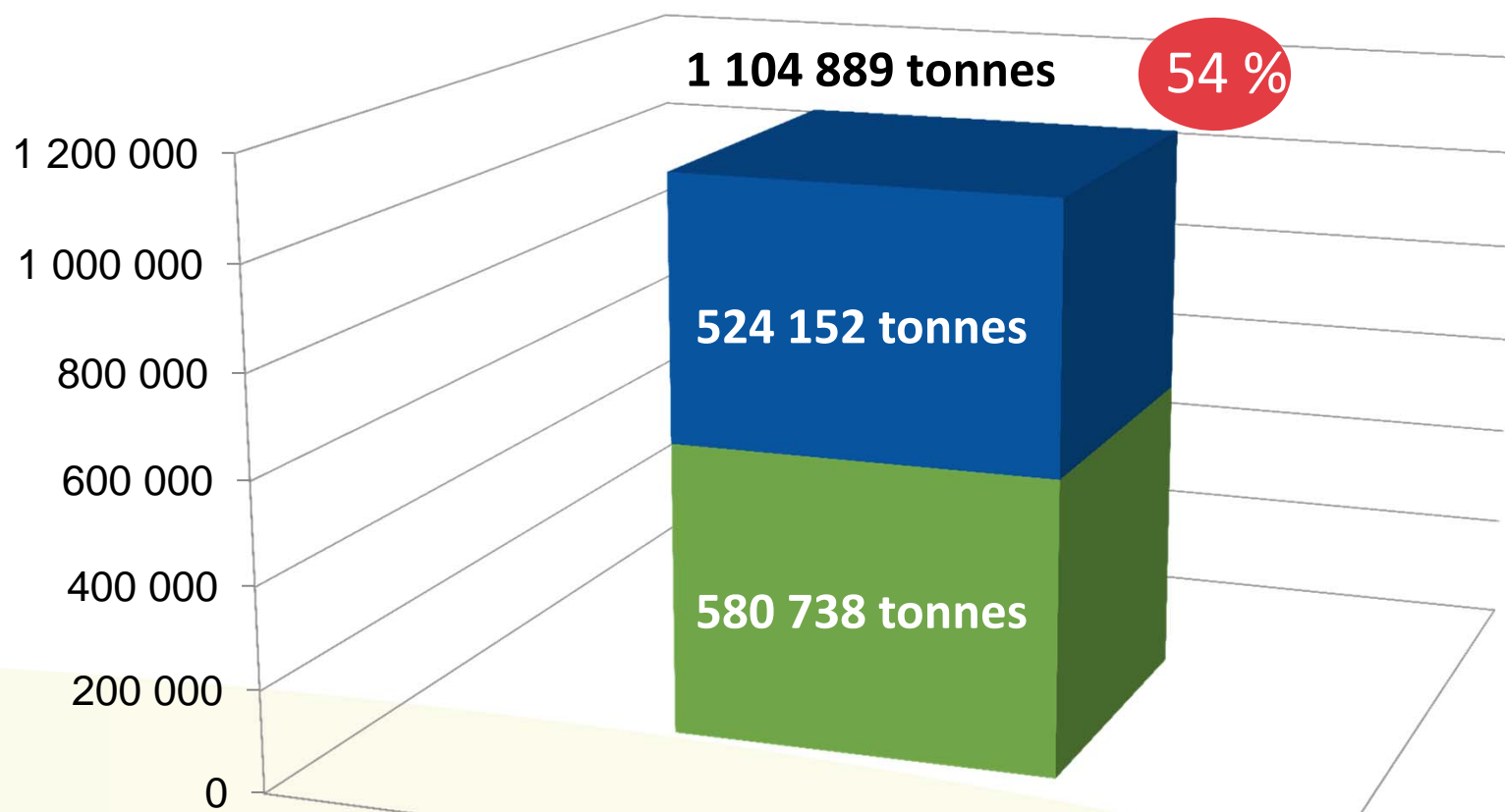
Élimination

Station des eaux usées et incinérateur
de la Ville de Québec



AGGLOMÉRATION DE QUÉBEC

Bilan 2013



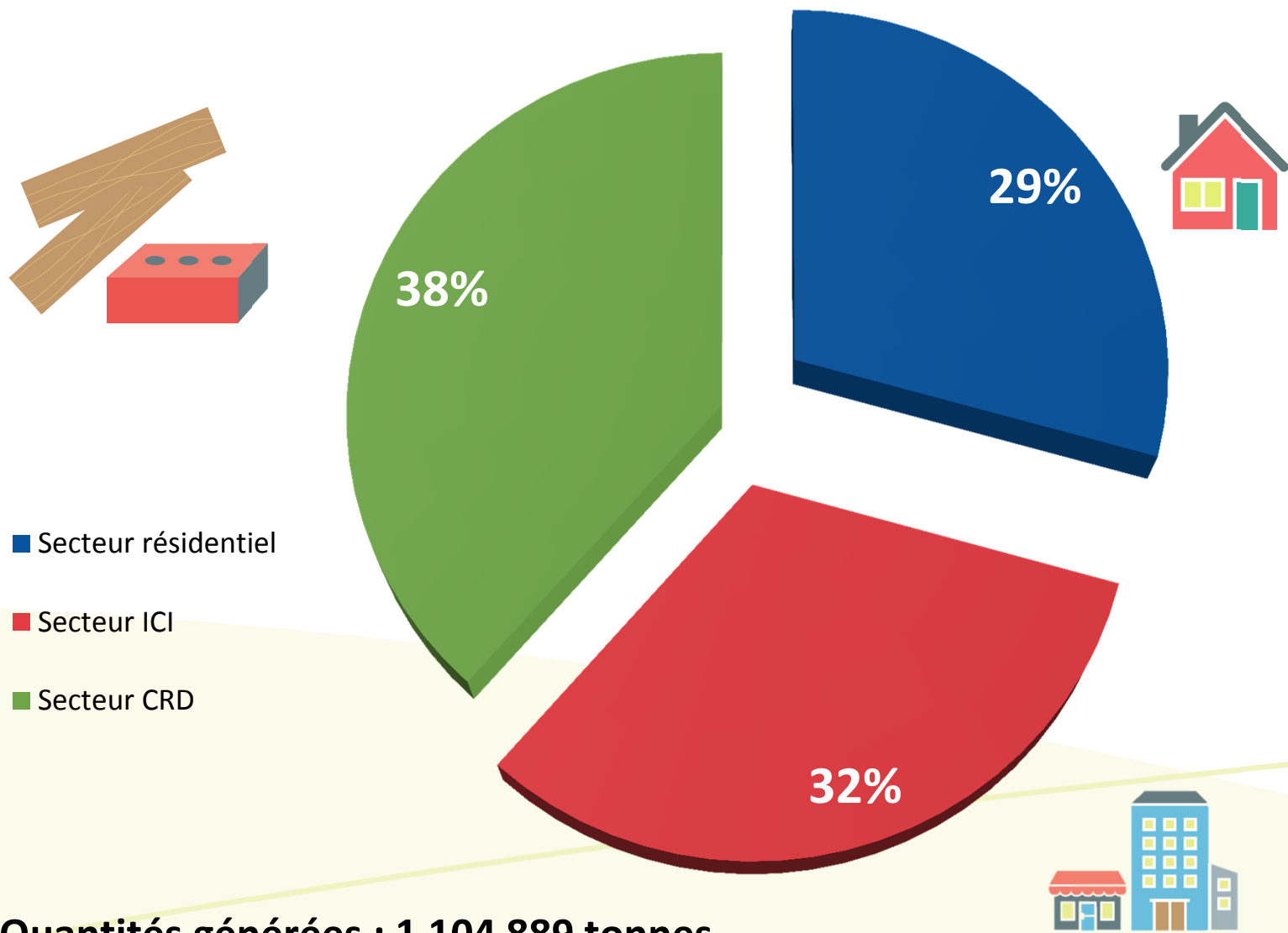
Mises en valeur

Éliminées

Taux de récupération






AGGLOMÉRATION DE QUÉBEC

Composition de la génération



Quantités générées : 1 104 889 tonnes

OBJECTIFS SPÉCIFIQUES

OBJECTIFS SPÉCIFIQUES POUR LA CMQ	VS	OBJECTIFS DE LA POLITIQUE QUÉBÉCOISE	SITUATION EN 2013	SITUATION EN 2013 AGGLOMÉRATION DE QUÉBEC
Réduire à 602 kg/hab/an la quantité de matières éliminées. 602 kg/hab/an		700 kg/hab/an	893 kg/hab/an	919 kg/hab/an
Valoriser 62% des matières organiques. 62%		60%	29%	28%
Récupérer 70% des matières recyclables. 70%		70%	55%	56%
Récupérer 89% des résidus CRD. 89%		70% (80% béton, brique, asphalte)	83%	83%
Récupérer 51% des RDD et des autres résidus. 51%		-	35%	26%

DES RÉSULTATS CONCRETS!

STATU QUO - 2021

PMGMR - 2021

2013



524 152 t.



580 738 t.



597 700 t.



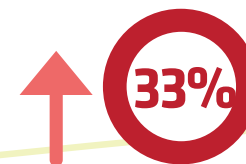
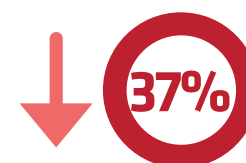
649 935 t.



378 440 t.



869 196 t.



DES RÉSULTATS CONCRETS!

